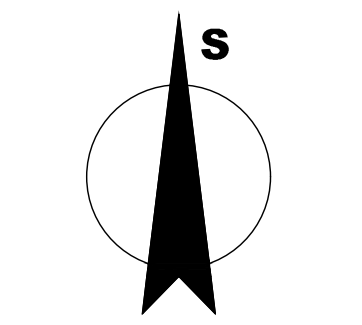
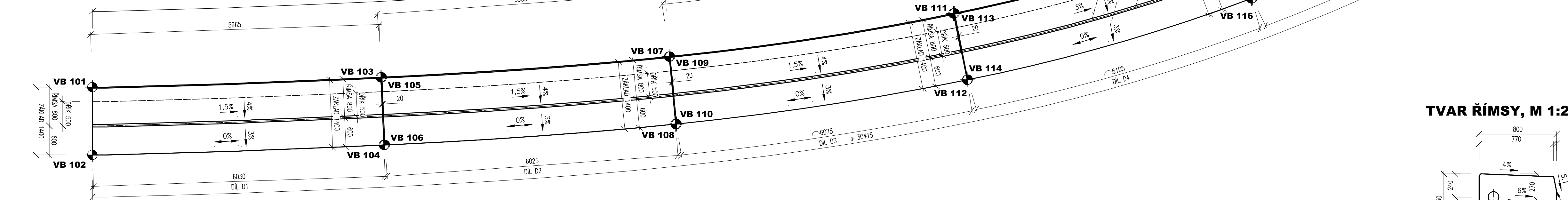


VÝKRES TVARU, M 1:50

PŮDORYS - OPĚRNÁ ZĚD OP1



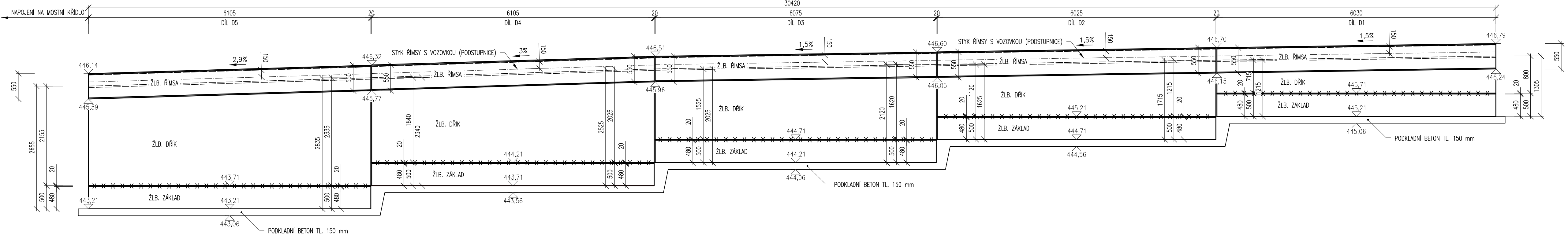
VIDONICE



VÝKRES TVARU, M 1:50

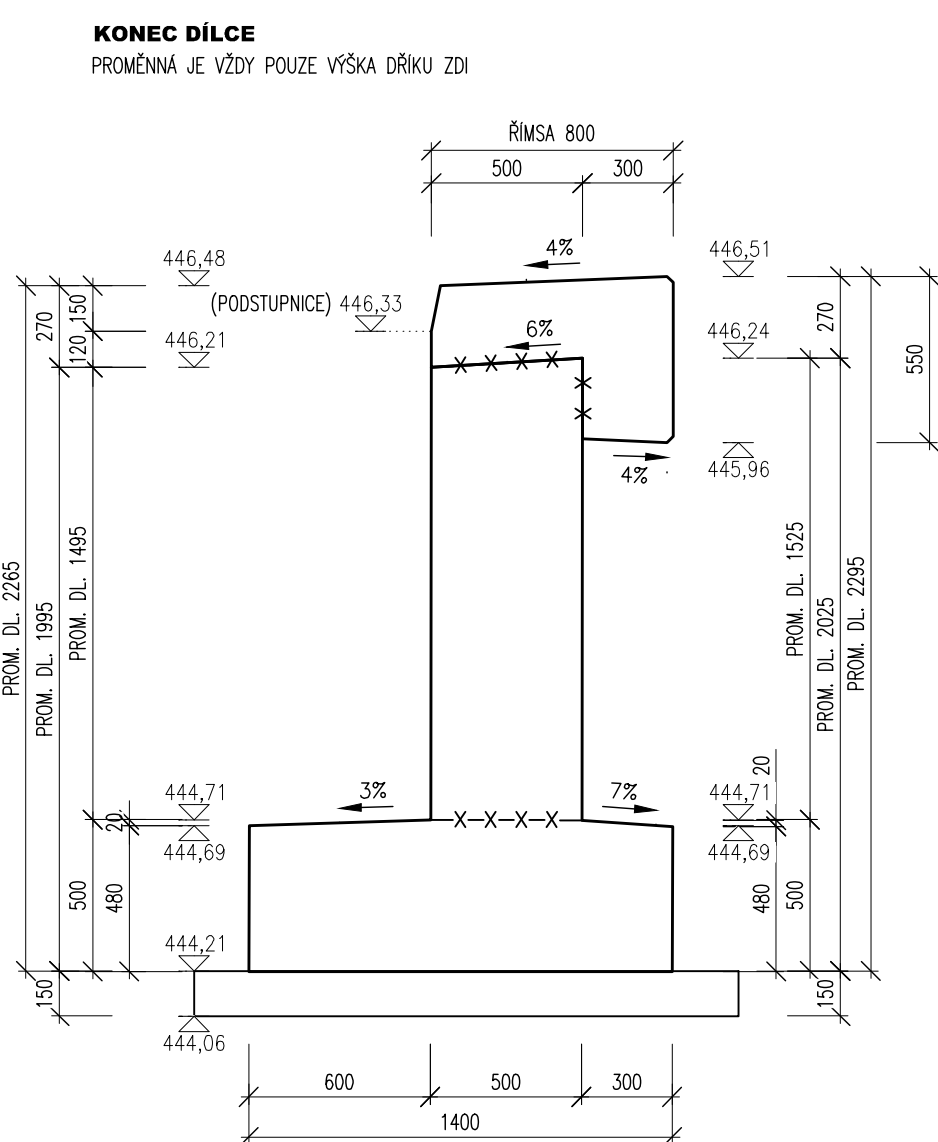
ROZVÍTNUTÝ POHLED NA LIC - OPĚRNÁ ZĚD OP2

MOSTEK



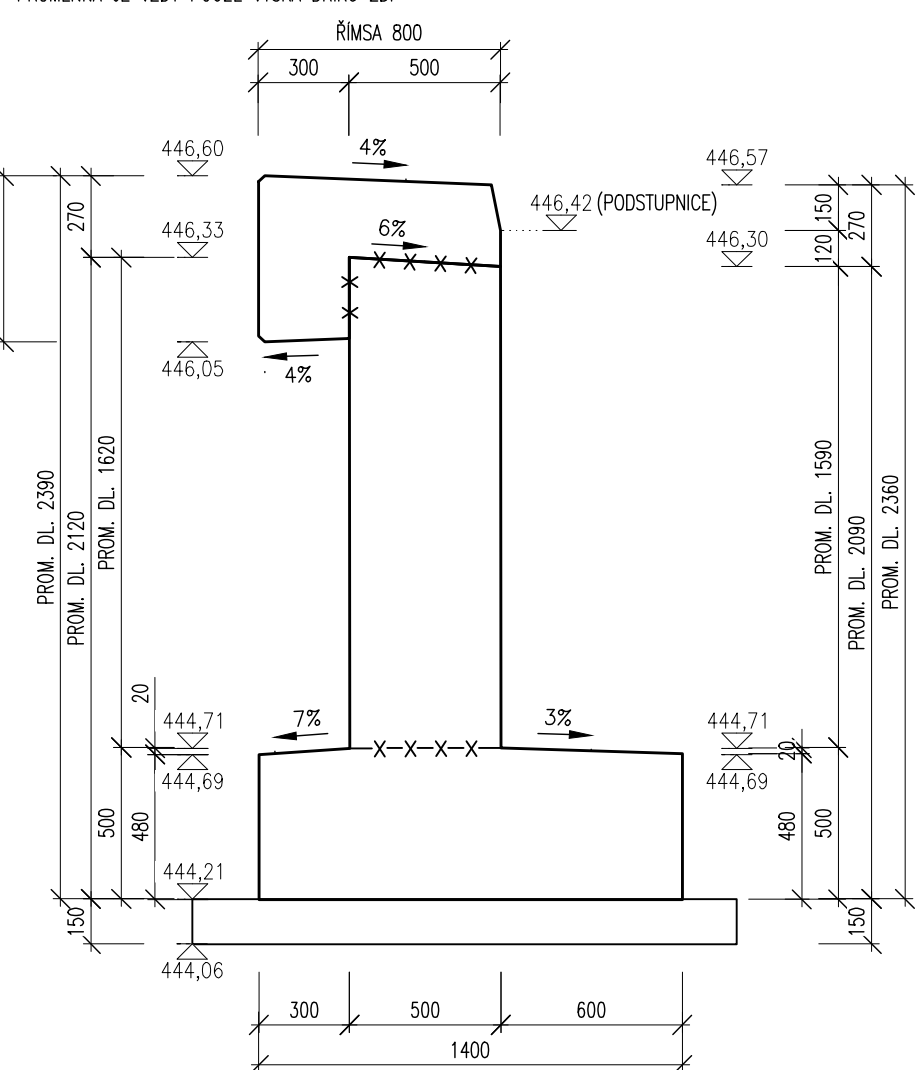
VÝKRES TVARU DÍLCE D3, M 1:25

OPĚRNÁ ZĚD OP21



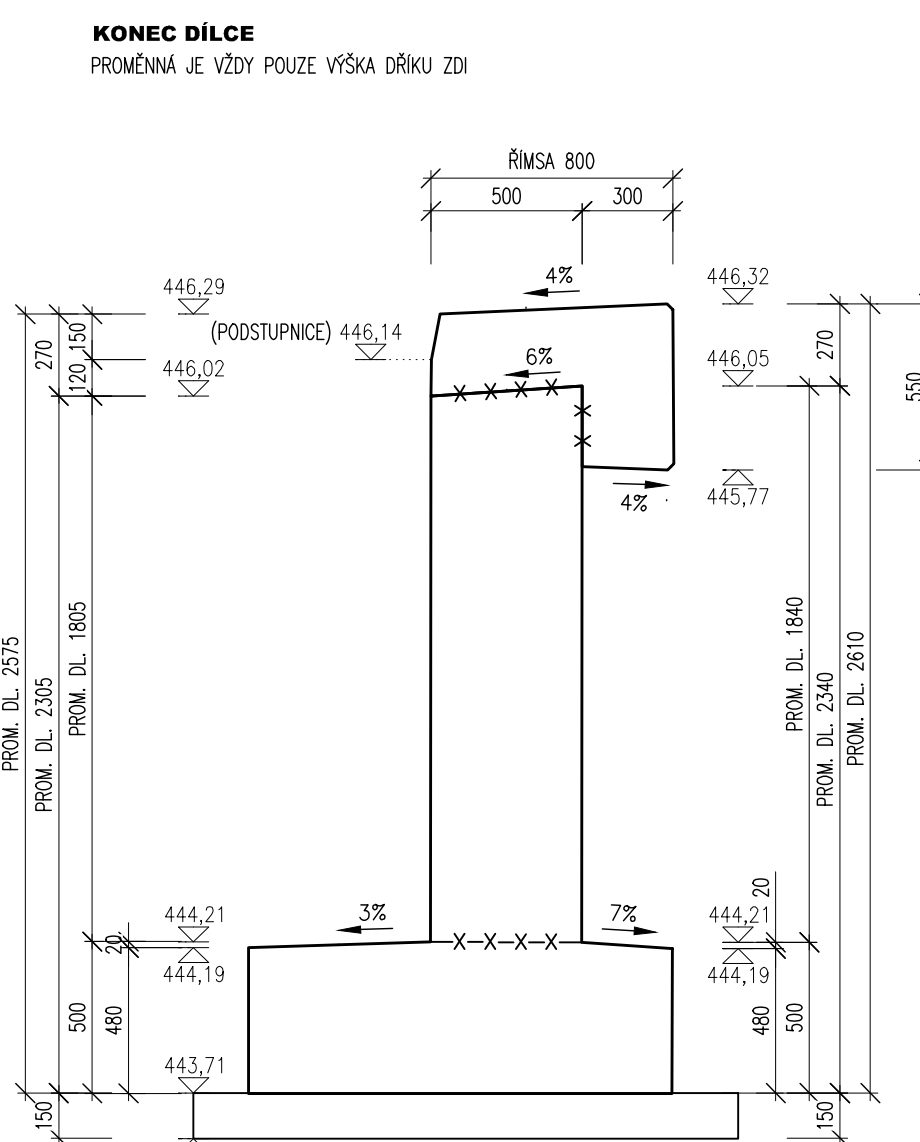
ZAČÁTEK DÍLCE

PRŮMĚNNÁ JE VÝZRY POULZE VÝŠKA DŘÍKY ZDI



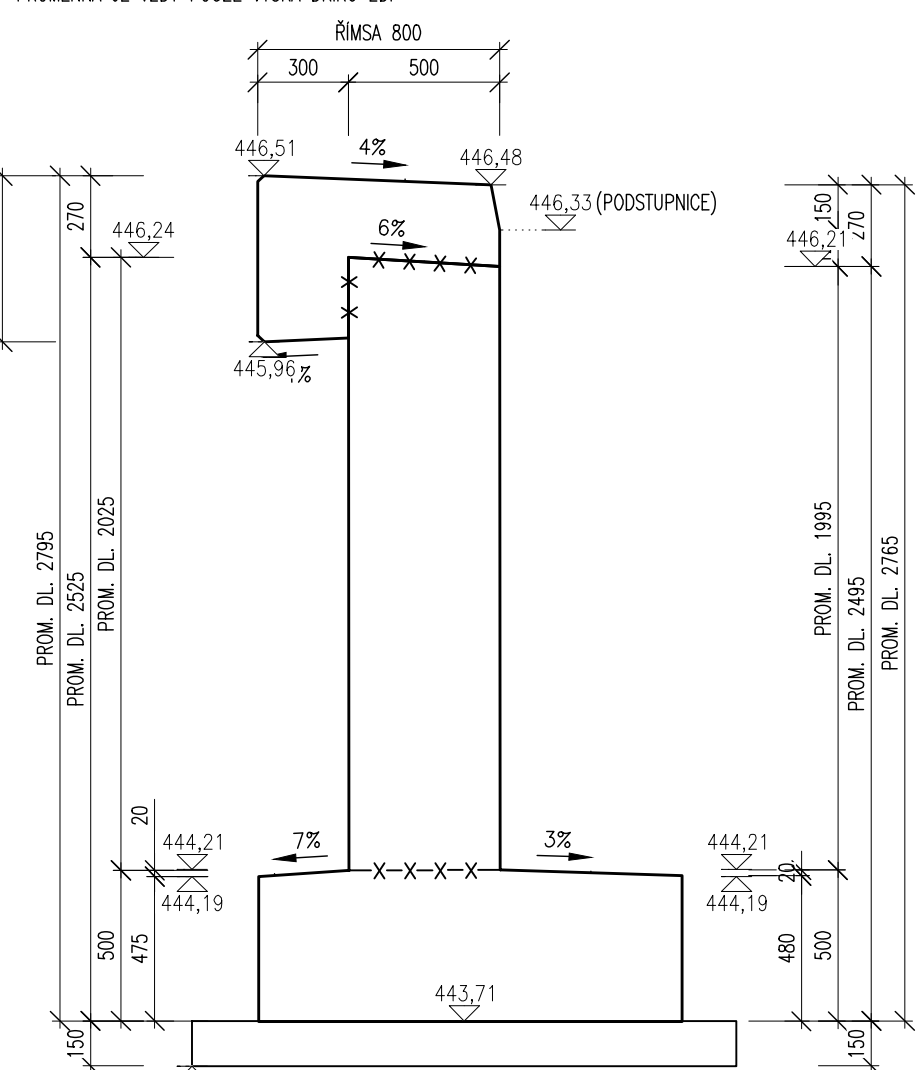
VÝKRES TVARU DÍLCE D4, M 1:25

OPĚRNÁ ZĚD OP21



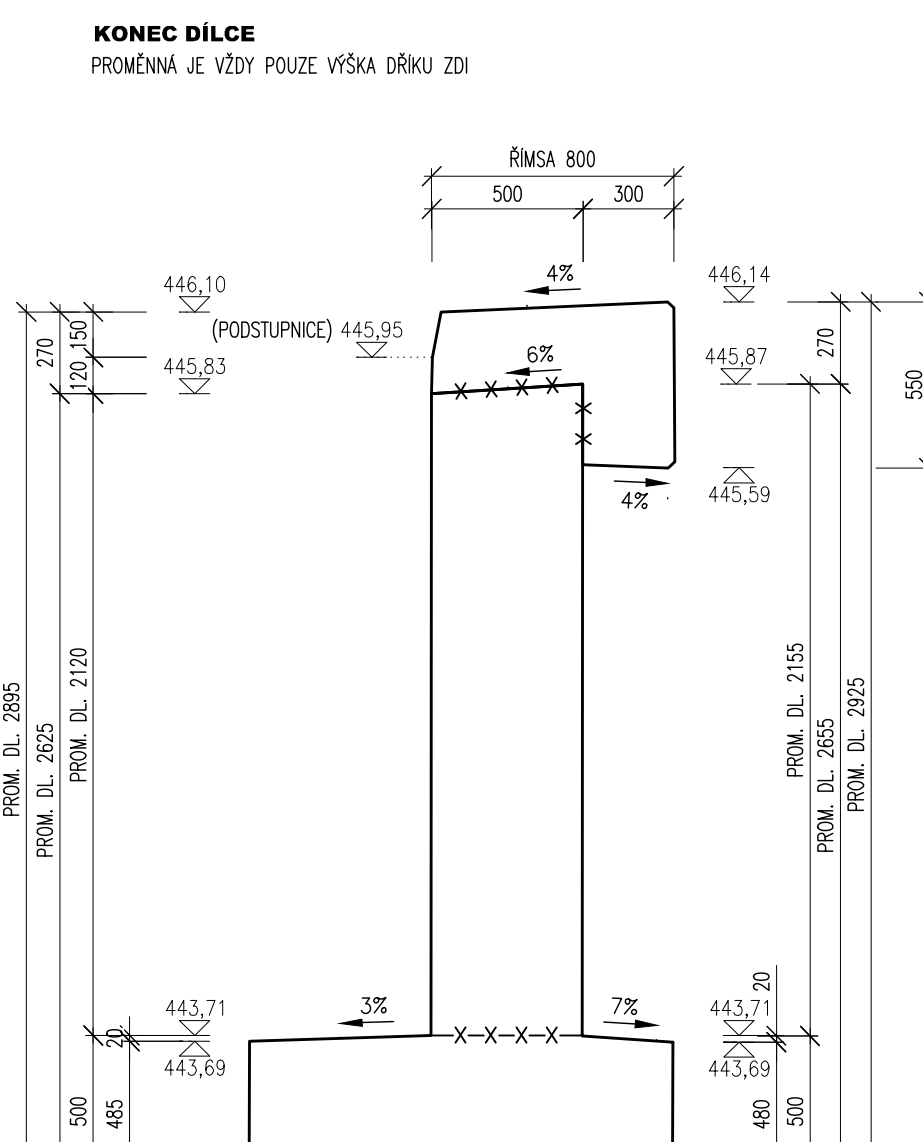
ZAČÁTEK DÍLCE

PRŮMĚNNÁ JE VÝZRY POULZE VÝŠKA DŘÍKY ZDI



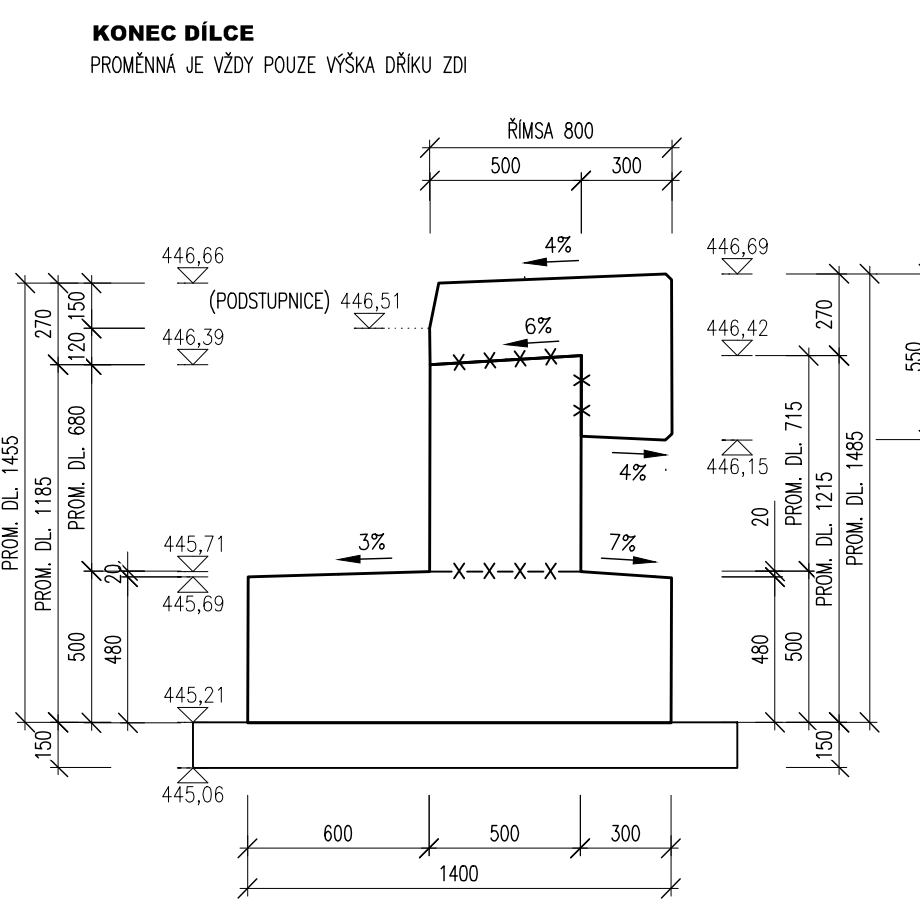
VÝKRES TVARU DÍLCE D5, M 1:25

OPĚRNÁ ZĚD OP21



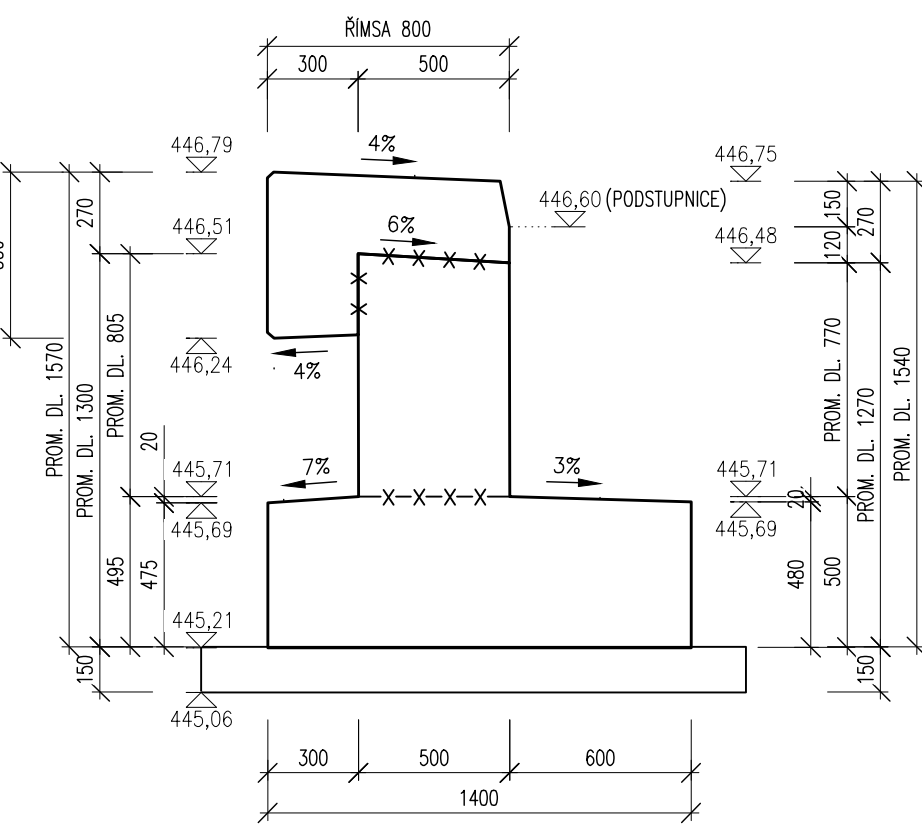
VÝKRES TVARU DÍLCE D1, M 1:25

OPĚRNÁ ZĚD OP21



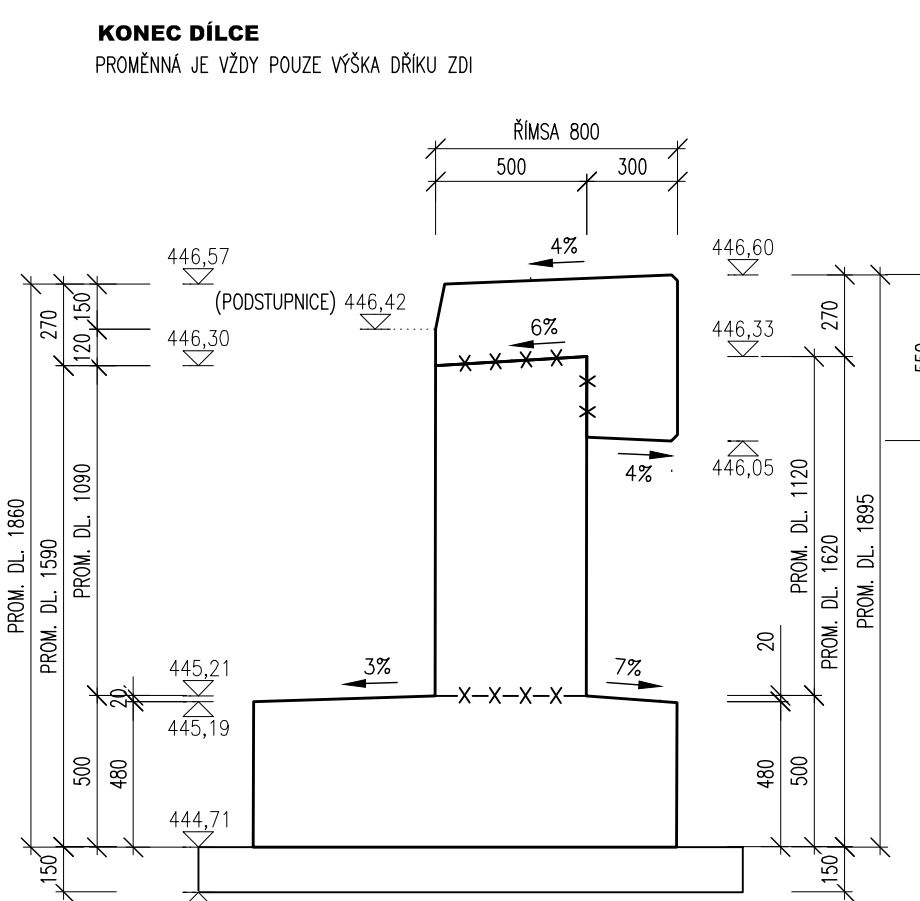
ZAČÁTEK DÍLCE

PRŮMĚNNÁ JE VÝZRY POULZE VÝŠKA DŘÍKY ZDI



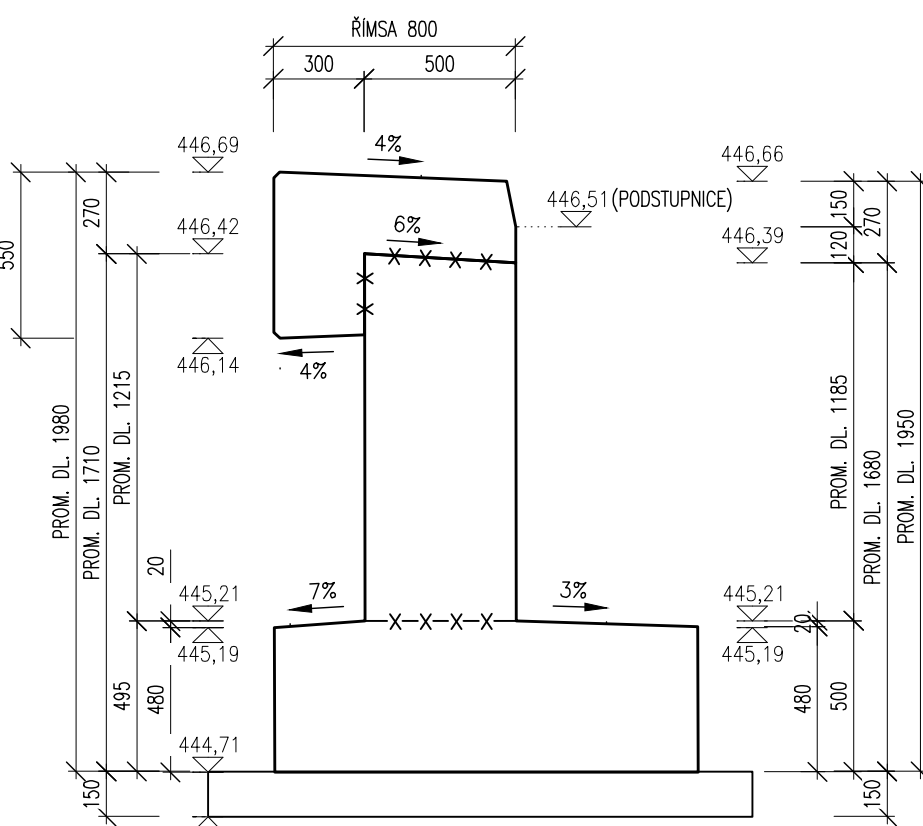
VÝKRES TVARU DÍLCE D2, M 1:25

OPĚRNÁ ZĚD OP21

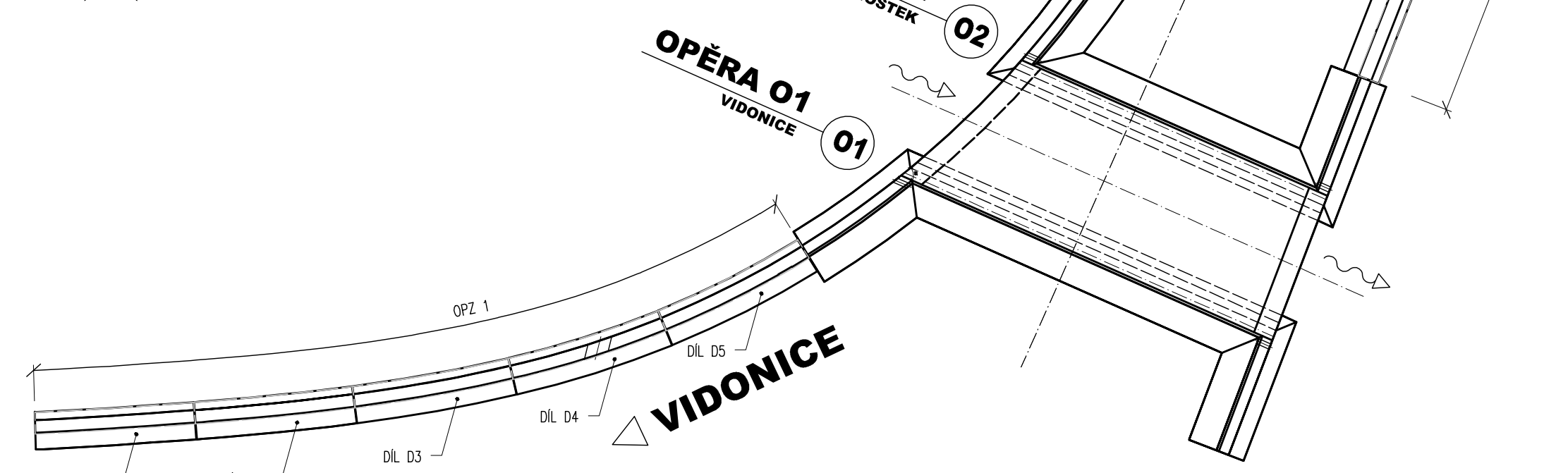
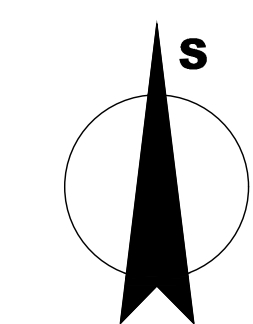


ZAČÁTEK DÍLCE

PRŮMĚNNÁ JE VÝZRY POULZE VÝŠKA DŘÍKY ZDI



SCHÉMA, M 1:200



Vytýčovací body OP1

Ozn.	Y	X	Z	Poznámka
VB 101	648391,554	1012101,842	445,208	DOLNÍ ROH ZÁKLADU OPĚRNÉ ZDI OP21 - DL 1
VB 102	648391,516	1012103,341	445,208	DOLNÍ ROH ZÁKLADU OPĚRNÉ ZDI OP21 - DL 1
VB 103	648385,603	1012101,569	445,208	DOLNÍ ROH ZÁKLADU OPĚRNÉ ZDI OP21 - DL 1
VB 104	648385,499	1012102,865	445,208	DOLNÍ ROH ZÁKLADU OPĚRNÉ ZDI OP21 - DL 1
VB 105	648385,583	1012101,569	444,708	DOLNÍ ROH ZÁKLADU OPĚRNÉ ZDI OP21 - DL 2
VB 106	648385,479	1012102,865	444,708	DOLNÍ ROH ZÁKLADU OPĚRNÉ ZDI OP21 - DL 2
VB 107	648379,659	1012100,976	444,708	DOLNÍ ROH ZÁKLADU OPĚRNÉ ZDI OP21 - DL 2
VB 108	648378,485	1012102,365	444,708	DOLNÍ ROH ZÁKLADU OPĚRNÉ ZDI OP21 - DL 2
VB 109	648379,643	1012100,973	444,208	DOLNÍ ROH ZÁKLADU OPĚRNÉ ZDI OP21 - DL 3
VB 110	648379,465	1012102,362	444,208	DOLNÍ ROH ZÁKLADU OPĚRNÉ ZDI OP21 - DL 3
VB 111	648373,808	1012099,918	444,208	DOLNÍ ROH ZÁKLADU OPĚRNÉ ZDI OP21 - DL 3
VB 112	648373,489	1012101,281	444,208	DOLNÍ ROH ZÁKLADU OPĚRNÉ ZDI OP21 - DL 3
VB 113	648373,789	1012099,914	443,708	DOLNÍ ROH ZÁKLADU OPĚRNÉ ZDI OP21 - DL 4
VB 114	648373,475	1012101,279	443,708	DOLNÍ ROH ZÁKLADU OPĚRNÉ ZDI OP21 - DL 4
VB 115	648368,193	1012098,139	443,708	DOLNÍ ROH ZÁKLADU OPĚRNÉ ZDI OP21 - DL 4
VB 116	648367,683	1012099,435	443,708	DOLNÍ ROH ZÁKLADU OPĚRNÉ ZDI OP21 - DL 4
VB 117	648368,175	1012098,132	443,208	DOLNÍ ROH ZÁKLADU OPĚRNÉ ZDI OP21 - DL 5
VB 118	648367,644	1012099,427	443,208	DOLNÍ ROH ZÁKLADU OPĚRNÉ ZDI OP21 - DL 5
VB 119	648362,942	1012095,472	443,208	DOLNÍ ROH ZÁKLADU OPĚRNÉ ZDI OP21 - DL 5
VB 120	648362,208	1012096,664	443,208	DOLNÍ ROH ZÁKLADU OPĚRNÉ ZDI OP21 - DL 5

POUŽITÉ KONSTRUKČNÍ BETONY A VÝZTUŽ

BETONY BUDOU PROVĚZENY DLE ČSN EN 206

KONSTRUKČNÍ BETONY:

ZÁKLADY MOSTU A KŘÍDEL

STOLNÝ RAMENÉ N.K.

PRÁČE RAMENÉ N.K.

ŘÍMSY

OSTATNÍ BETONY:

PODKLADNÍ BETONY

STABILIZAČNÍ PRÁHY

LOŽE POD DLAŽBU

VÝZTUŽ:

BETONÁŘSKÁ VÝZTUŽ

OSTATNÍ:

KÁMEN GULÁČOVÝ:

C30/37 XC2 XA1

C30/37 XF2 XC4 X01

C30/37 XF2 XC4 X01

C30/37 XF4 XC4 X03

C12/15n X0

C30/37n XF3

C25/30n XF3

B 500 B (10 505 R)

LOŽNÝ KÁMEN TR. JAKOSTI I

MIN. PEVNOST V TLAKU 110 MPa

MAX. NÁSAKAVOST 1,5 %

SOUČ. MRAZOVÝ (PO 25 CYKLECH) 0,75

POZNÁMKY:

— VÝŠKOVÝ SYSTÉM Bw

— POLHOVÝ SYSTÉM JTK

— DĚKOVÉ KOTY JSOU ZAKOTVENY NA 5 mm

— VŠEČERÉ ROZMĚRY JSOU VYJÁZENY Z PODKLADU GEOMETRICKOHO ZÁKRENU

— TLOUŠŤKY A DIMENZE SKRYTÝCH KONSTRUKCÍ BLY ODPOVÍDÁJÍ NEBO VYNEŠENY Z HMP

— PLOCHY VE STYKU SE ZEMANOU BUDOU OPATŘENY PENETRAČNÍM NÁTĚREM A DVOURÁZOVÝM ASFALTOVÝM IZOLAČNÍM NÁTĚREM

— ZKROSEN VŠECH OSÍROCH HRAN 20/20 mm (POKUD NEJIN UVEDENO)

— VŠEČERÉ DETAILY BUDOU PROVĚZENY DLE PŘÍSLUŠNÝCH VL, POKUD NEJSOU ROZESŘEZENY V PD

— BETONY BUDOU PROVĚZENY DLE ČSN EN 206

— BETON JE NUTNO V POČÁTEČNÍCH FÁZÍCH TUKNUTÍ A VYTUKNUTÍ RÁDNĚ OŠETŘOVAT A OCHRANOVAT PŘED KLIMATICKÝMI VLIVY

— PŘED BETONÁŘSKOU BUDOU DO BEŽNÉHO MĚŘÍTKA VYKAZOVAT PROSTORY PRO DŘEVNÉ

— ZÁKLADOVÁ SPÁRA BUDE RÁDNĚ OŠETŘENA PŘECHUTNĚM A ODVOZOVÁ

— PŘED ZAHÁJENÍM PRÁCE BUDOU VYTVOŘENY VŠEČERÉ INŽENÝRSKÉ SMĚ DOČIČENÉ STAVBU

OCHRANNÁ PÁSKA VŠECH STÁVAJÍCÍCH VEDENÍ TECHNICKÉ INFRASTRUKTURY JSOU UVEDENY V TEXTOVÝCH ČÁSTECH PROJEKTU A VE VYJÁZENÝCH SPRÁVČÍCH, KTERÁ JSOU SOUČÁSTÍ DOKLADOVÉ ČÁSTI PROJEKTOVÉ DOKUMENTACE

03		
02		
01		
ZMĚNA	POPIS	DATUM

	<b>ING. IVAN ŠÍR</b> PROJEKTOVÁNÍ DOPRAVNÍCH STAVEB CZ s.r.o. Hádkova 17/463, 500 02, Hradec Králové, tel.: +420 603 181 473, <a href="mailto:iv@srivan.cz">iv@srivan.cz</a> , <a href="http://www.srivan.cz">www.srivan.cz</a>	IC: 259 62 914
--	---	----------------

Objednatel: Královéhradecký kraj  
Pivovarské náměstí 1245, 500 03 Hradec Králové

Most ev.č. 28447-1 Horní Brusnice

■ kraj: Královéhradecký	■ odpovědný projektant stavitel: Ing. Ivan Šír
■ MÚI OÚ: Okres Králové n.L., Horní Brusnice	■ hlavní inženýr projektu: Ing. Jan Fiala
■ stupeň utajení: bez utajení	■ vypracoval: Ing. Petr Nešetrný
■ datum: 08/2021	■ kontroloval: Ing. Jan Fiala
■ základní číslo: 000016	■ změna číslo: 000016
■ stupeň PD: POPS	■ náčrtek: M 1:25,50

SO 201 MOST EV.Č. 28447-1  
VÝKRES TVARU OPZ1

D.1.2.1

6